

Inspiron 15

5000 Series

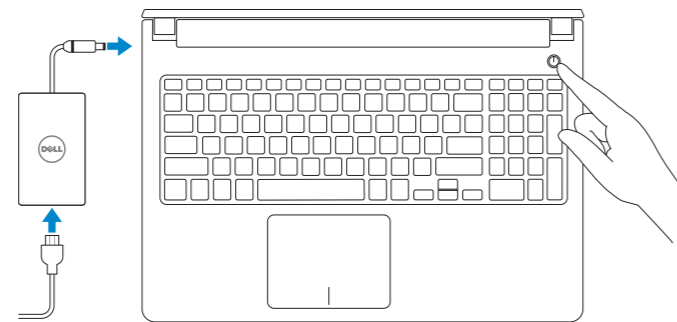
Quick Start Guide

Guia de iniciação rápida
Ghid de pornire rapidă
Priručnik za hitri zagon
Hızlı Başlangıç Kılavuzu



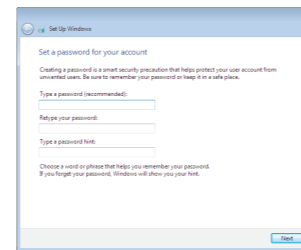
1 Connect the power adapter and press the power button

Ligar o adaptador de alimentação e premir o botão de energia
Conectați adaptorul de alimentare și apăsați pe butonul de alimentare
Priključite napajalnik in pritisnite gumb za vklop/izklop
Güç adaptörünü takıp güç düğmesine basın



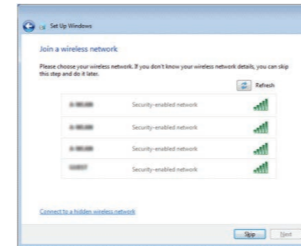
2 Finish Windows setup

Concluir a configuração do Windows
Finalizați configurarea Windows
Dokončajte namestitev sistema Windows
Windows kurulumunu tamamlayın



Set up password for Windows

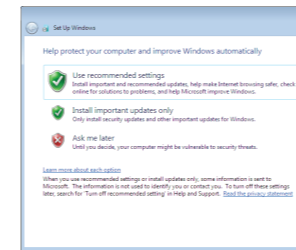
Configurar a palavra-passe para o Windows
Configurați o parolă pentru Windows
Določite geslo za Windows
Windows için parola belirleyin



Connect to your network

Estabelecer ligação à rede
Conectați-vă la rețea
Povežite računalnik z omrežjem
Ağınıza bağlanın

- NOTE:** If you are connecting to a secured wireless network, enter the password for the wireless network access when prompted.
- NOTA:** Se estiver a estabelecer ligação a uma rede sem fios protegida, quando for solicitado, introduza a palavra-passe de acesso à rede sem fios.
- NOTĂ:** Dacă vă conectați la o rețea wireless securizată, introduceți parola pentru acces la rețeaua wireless când vi se solicită.
- OPOMBA:** Če se povezujete v zaščiteno brezžično omrežje, ob pozivu vnesite geslo za dostop do brezžičnega omrežja.
- NOT:** Güvenli bir kablosuz ağa bağlanıyorsanız, sorulduğunda kablosuz ağ erişimi parolasını girin.



Protect your computer

Proteja o computador
Protejați-vă computerul
Zaščitite svoj računalnik
Bilgisayarınızı koruyun

For more information

Para mais informações | Pentru informații suplimentare
Zavečinformacij | Daha fazla bilgi için

To learn about the features and advanced options available on your computer, click **Start** → **All Programs** → **Dell Help Documentation**.

Para saber mais sobre as funcionalidades e opções avançadas disponíveis no seu computador, clique em **Iniciar** → **Todos os Programas** → **Documentação de ajuda Dell**.

Pentru a afla mai multe despre caracteristicile și opțiunile avansate disponibile pentru computerul dvs., faceți clic pe **Start** → **Toate programele** → **Documentație de ajutor Dell**.

Če želite izvedeti več o lastnostih in naprednih možnostih, ki so na voljo na vašem računalniku, kliknite **Start** → **Vsi programi** → **Dokumentacija za pomoč Dell**.

Bilgisayarındaki özellikler ve gelişmiş seçenekler hakkında bilgi almak için **Başlat** → **Tüm Programlar** → **Dell Yardım Belgeleri** bölümüne gidin.

Product support and manuals
Suporte de produtos e manuais
Manuale și asistență pentru produse
Podpora in navodila za izdelek
Ürün desteği ve kılavuzlar

Dell.com/support
Dell.com/support/manuals
Dell.com/support/windows

Contact Dell
Contactar a Dell | Contactați Dell
Stik z družbo Dell | Dell'e başvurun

Dell.com/contactdell

Regulatory and safety
Regulamentos e segurança | Reglementări și siguranță
Zakonski predpisi in varnost | Mevzuat ve güvenlik

Dell.com/regulatory_compliance

Regulatory model
Modelo regulamentar | Model de reglementare
Regulatorni model | Yasal model numarası

P51F

Regulatory type
Tipo regulamentar | Tip de reglementare
Regulativna vrsta | Yasal tür

P51F004

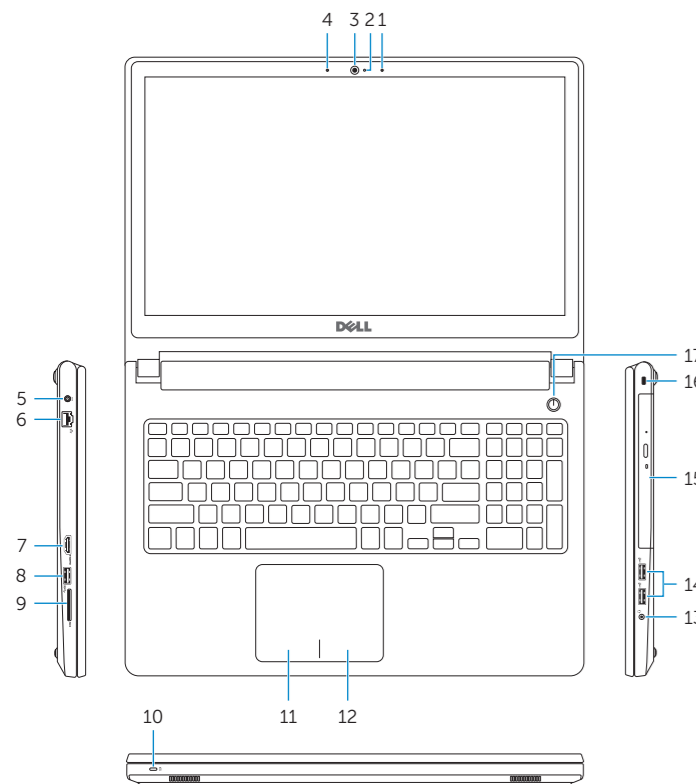
Computer model
Modelo do computador | Modelul computerului
Model računalnika | Bilgisayar modeli

Inspiron 15-5559

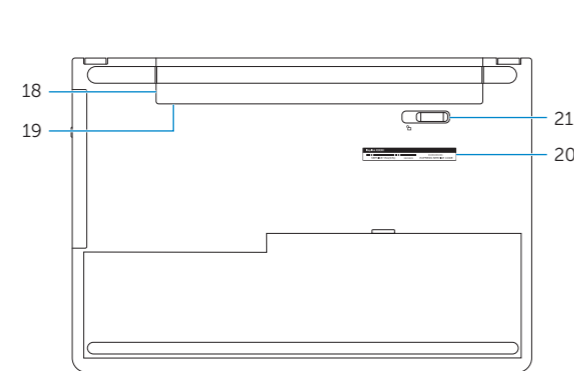


Features

Funcionalidades | Caracteristici | Funkcije | Özellikler



1. Right microphone
2. Camera-status light
3. Camera
4. Left microphone
5. Power-adapter port
6. Network port
7. HDMI port
8. USB 3.0 port
9. Media-card reader
10. Power and battery-status light/hard-drive activity light
11. Left-click area
12. Right-click area
13. Headset port
14. USB 2.0 ports (2)
15. Optical drive
16. Security-cable slot
17. Power button
18. Battery
19. Regulatory label (in battery bay)
20. Service Tag label
21. Battery-release latch



1. Microfone dreito
2. Luz de estado da câmara
3. Câmera
4. Microfone esquerdo
5. Porta do adaptador de alimentação
6. Porta de rede
7. Porta HDMI
8. Porta USB 3.0
9. Leitor de cartão multimédia
10. Luz de alimentação e do estado da bateria/luz de atividade do disco rígido
11. Área de clique com o botão esquerdo
12. Área de clique com o botão direito
13. Porta de auscultadores
14. Portas USB 2.0 (2)
15. Unidade óptica
16. Ranhura do cabo de segurança
17. Botão de alimentação
18. Bateria
19. Etiqueta de regulamentação (no compartimento da bateria)
20. Etiqueta de serviço
21. Trinco de desbloqueio da bateria

1. Microfonul din dreapta
2. Indicator luminos de stare a camerei
3. Cameră
4. Microfonul din stânga
5. Port pentru adaptorul de alimentare
6. Port de rețea
7. Port HDMI
8. Port USB 3.0
9. Cititor de cartele de stocare
10. Led alimentare și stare baterie/led activitate hard disk
11. Zonă pentru clic stânga
12. Zonă pentru clic dreapta
13. Port pentru cască
14. Porturi USB 2.0 (2)
15. Unitate optică
16. Slot pentru cablu de securitate
17. Buton de alimentare
18. Bateria
19. Etichetă de reglementare (în compartimentul bateriei)
20. Etichetă de service
21. Dispozitiv de eliberare a bateriei

1. Desni mikrofon
2. Lučka stanja kamere
3. Kamera
4. Levi mikrofon
5. Vrata za napajalnik
6. Omrežna vrata
7. Vrata HDMI
8. Vrata USB 3.0
9. Bralnik predstavnostnih kartic
10. Lučka stanja napajanja in baterije/lučka dejavnosti trdega diska
11. Območje za levi klik

1. Sağ mikrofon
2. Kamera durum ışığı
3. Kamera
4. Sol mikrofon
5. Güç adaptörü bağlantı noktası
6. Ağ bağlantı noktası
7. HDMI bağlantı noktası
8. USB 3.0 bağlantı noktası
9. Ortam kartı okuyucu
10. Güç ve pil durum ışığı/sabit sürücü etkinlik ışığı
11. Sol tıklatma alanı

1. Območje za desni klik
13. Vrata za slušalke
14. Vrata USB 2.0 (2)
15. Optični pogon
16. Reža za varnostni kabel
17. Gumb za vklop/izklop
18. Bateria
19. Regulativna oznaka (v ležišču za baterijo)
20. Servisna oznaka
21. Zaklep za sprostitve baterije

12. Sağ tıklatma alanı
13. Mikrofonlu kulaklık bağlantı noktası
14. USB 2.0 bağlantı noktaları (2)
15. Optik sürücü
16. Güvenlik kablosu yuvası
17. Güç düğmesi
18. Pil
19. Yasal etiket (pil yuvasında)
20. Servis Etiket
21. Pil serbest bırakma mandalı

Shortcut keys

Teclas de atalho | Taste pentru comenzi rapide

Bližnjične tipke | Kısayol tuşları



Mute audio

Silenciar o áudio | Dezactivați sunetul
Utišaj zvok | Sesi kapat



Decrease volume

Diminuir o volume | Micșorare volum
Zmanjšaj glasnost | Ses seviyesini düşür



Increase volume

Aumentar o volume | Mărire volum
Povečaj glasnost | Ses seviyesini arttır



Play previous track/chapter

Reproducir a faixa/capítulo anterior | Redare melodie/capitol anterior
Predvajaj prejšnji posnetek/poglavje | Önceki parçayı/bölümü oynat



Play/Pause

Reproducir/pausa | Redare/Pauză
Predvajaj/premor | Oynat/Duraklat



Play next track/chapter

Reproducir a faixa/capítulo seguinte | Redare melodie/capitol următor
Predvajaj naslednji posnetek/poglavje | Sonraki parçayı/bölümü oynat



Switch to external display

Mudar para o ecrã externo | Comutare la afișaj extern
Preklopi na zunanji zaslon | Harici ekrana geçiş yap



Search

Procurar | Căutare
Iskanje | Ara



Toggle keyboard backlight (optional)

Ligar/Desligar retroiluminação do teclado (opcional)
Comutare retroiluminare tastatură (opțional)
Preklop osvetlitve ozadja tipkovnice (izbirno)
Klavye ışığını değiştir (isteğe bağlı)



Decrease brightness

Diminuir o brilho | Reducere luminozitate
Pomanjšaj svetlost | Parlaklığı düşür



Increase brightness

Aumentar o brilho | Creștere luminozitate
Povečaj svetlost | Parlaklığı arttır



Toggle Fn-key lock

Ligar/desligar bloqueio da tecla Fn
Comutare blocare tastă Fn
Preklop zaklepa tipke Fn
Fn tuş kilidini değiştir



Turn off/on wireless

Ligar/desligar a transmissão sem fios
Activare/dezactivare funcție wireless
Vklopi/izklopi brezžično omrežje
Kablosuz özelliğini aç/kapa



Sleep

Suspensão | Repaus
Spanje | Uyku



Toggle between power and battery-status light/hard-drive activity light

Alterna entre a luz de energia e estado da bateria/luz de atividade do disco rígido
Comută între indicatorul luminos de alimentare și de stare a bateriei și indicatorul luminos de activitate a hard diskului
Preklopi med lučko stanja napajanja/baterije in lučko dejavnosti trdega diska
Güç ve pil durum ışığı/sabit sürücü etkinlik ışığı arasında geçiş yap

NOTE: For more information, see *Specifications* at [Dell.com/support](https://www.dell.com/support).

NOTA: Para mais informações, consulte *Especificações* em [Dell.com/support](https://www.dell.com/support).

NOTĂ: Pentru informații suplimentare, consultați *Specificații* a adresa [Dell.com/support](https://www.dell.com/support).

OPOMBA: Za več informacij glejte *Tehnični podatki* na [Dell.com/support](https://www.dell.com/support).

NOT: Daha fazla bilgi için, bkz. [Dell.com/support](https://www.dell.com/support) adresinde *Özellikler*.